

# Les bâtiments : des enjeux de développement durable

## Alterre Bourgogne

Agence régionale pour l'environnement et le développement soutenable  
(anciennement OREB)

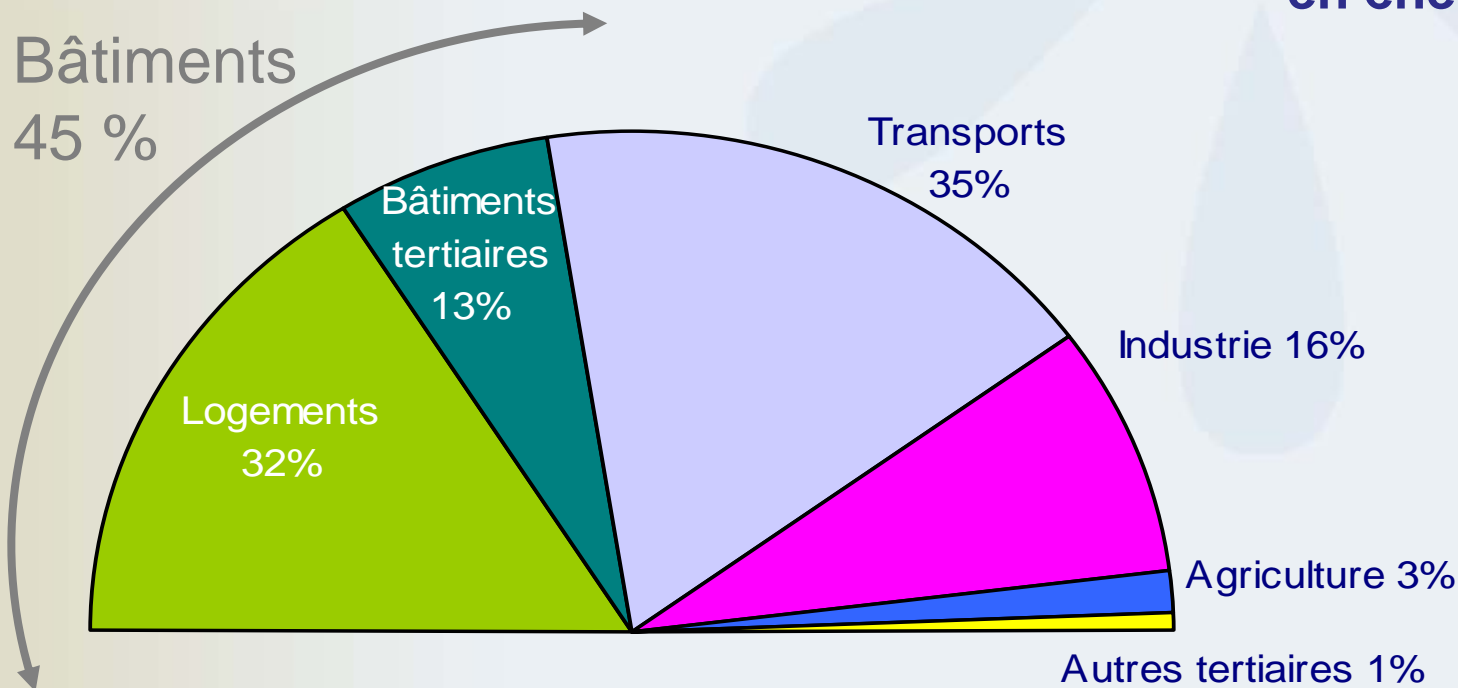


alterre  
bourgogne

## Des enjeux environnementaux

Les bâtiments absorbent  
45 % de l'énergie finale  
consommée en  
Bourgogne

**Une responsabilité importante  
dans l'épuisement des ressources  
en énergies fossiles**



## Des enjeux environnementaux



Des consommations d'énergies  
en hausse dans les bâtiments :  
+ 21 % entre 1990 et 2005

Selon la consommation actuelle,  
les réserves prouvées des sources  
d'énergies fossiles sont estimées à :

- 41 ans pour le pétrole
- 63 ans pour le gaz naturel
- 218 ans pour le charbon

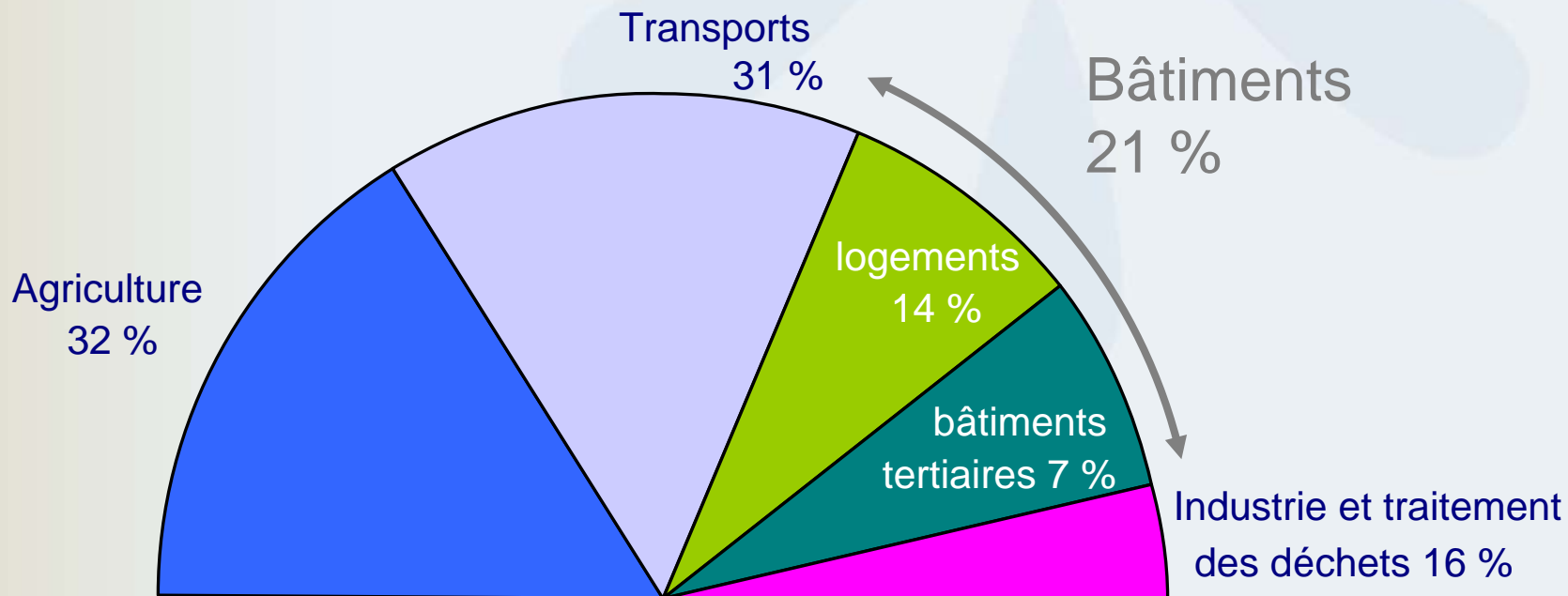


Source Microsoft

## Des enjeux environnementaux

Une responsabilité importante dans le phénomène de changement climatique

Les bâtiments sont responsables de 21 % des émissions régionales de gaz à effet de serre (GES)





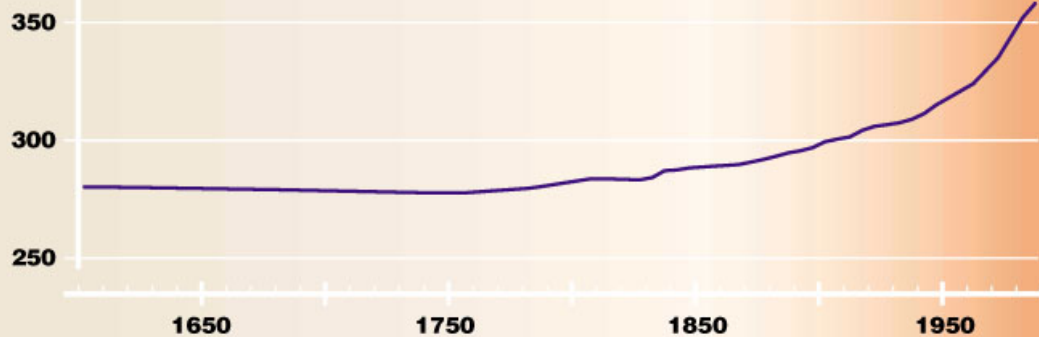
alterre  
bourgogne

## Des enjeux environnementaux

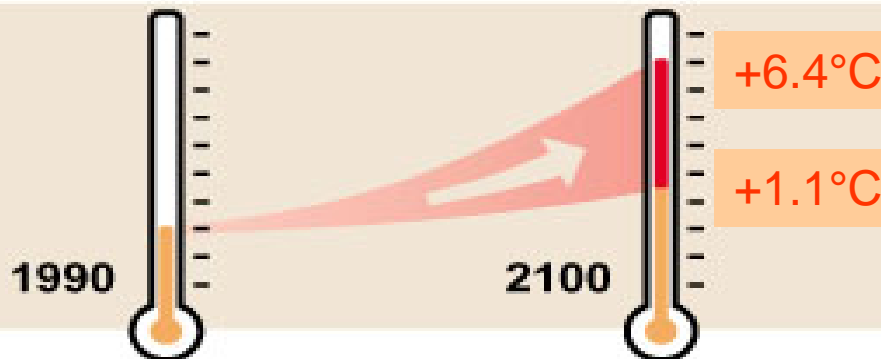
**Le changement climatique : une réalité et une responsabilité des activités humaines reconnues par tous**

source : National oceanic and atmospheric administration

**CO<sub>2</sub>**  
en parties par million



Entre +1°C et +6 °C d'ici 2100





alterre  
bourgogne

# Des enjeux environnementaux

**Le changement climatique :  
une réalité déjà perceptible en Bourgogne**



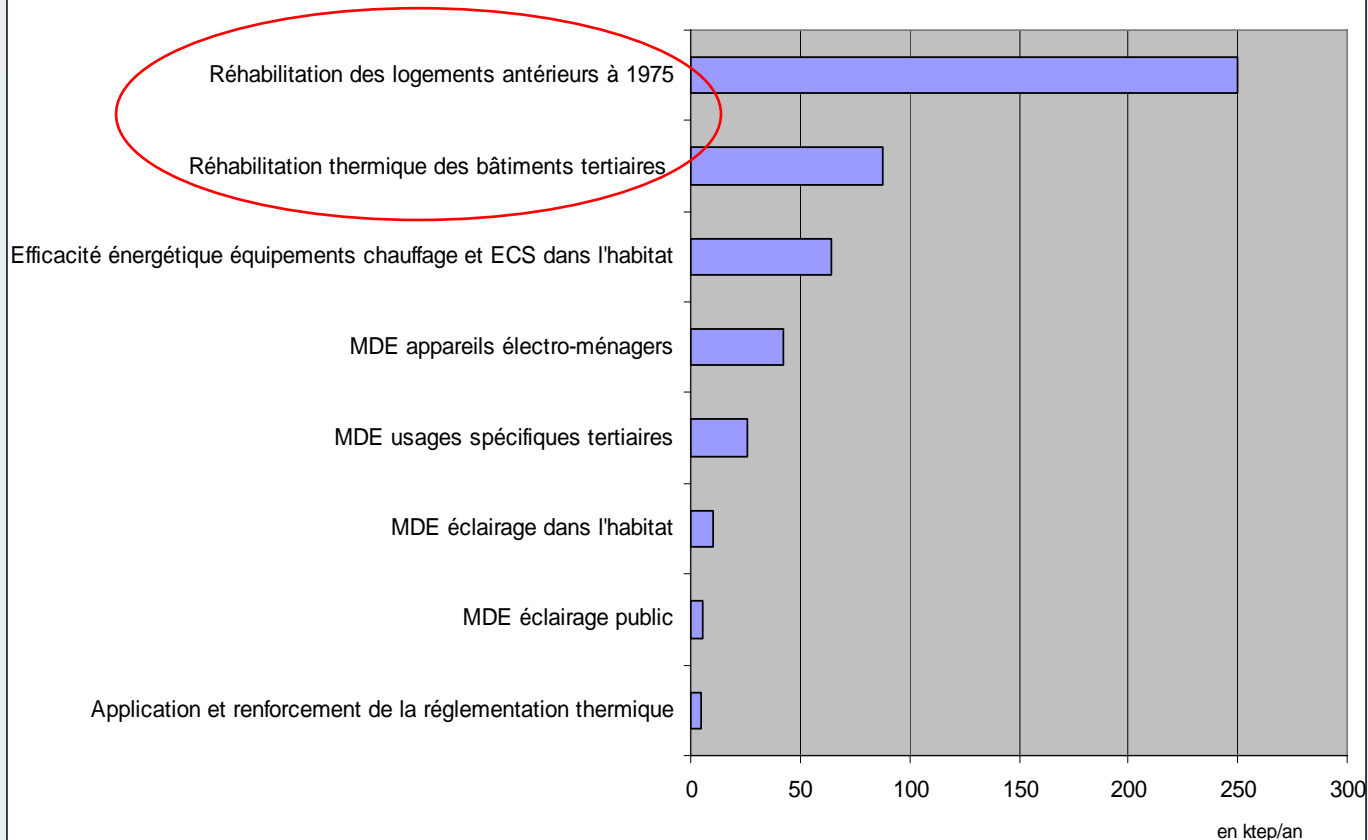
# Un gisement d'économies important dans les bâtiments



490 000 tonnes-équivalent-pétrole d'économies identifiées

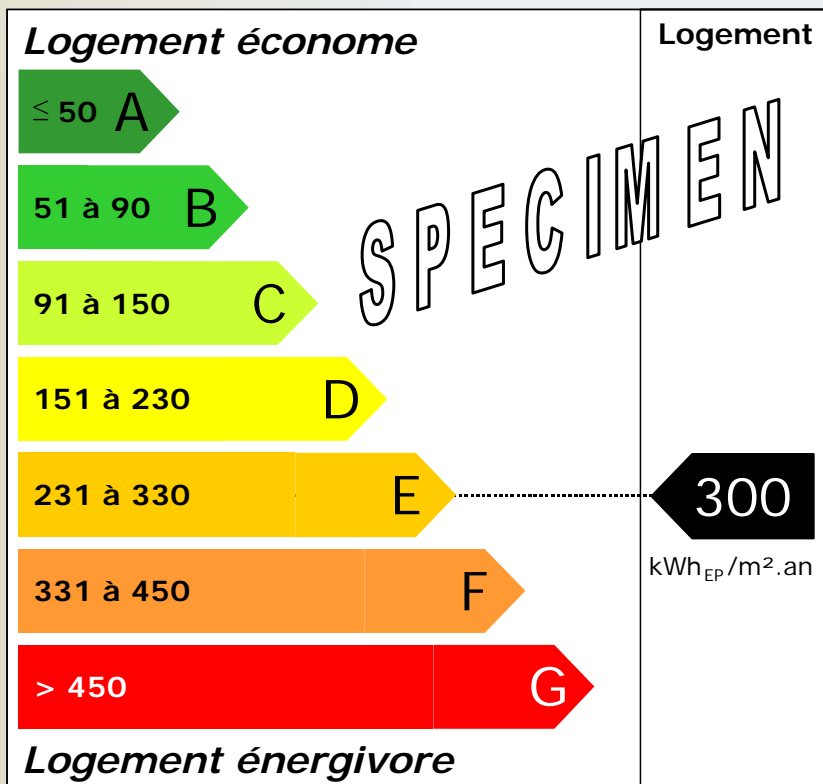
C'est un quart de la consommation d'énergie des bâtiments et de leurs émissions de gaz à effet de serre  
C'est 6 % des émissions régionales de gaz à effet de serre

Gisement d'économies d'énergie dans les bâtiments résidentiels et tertiaires en Bourgogne

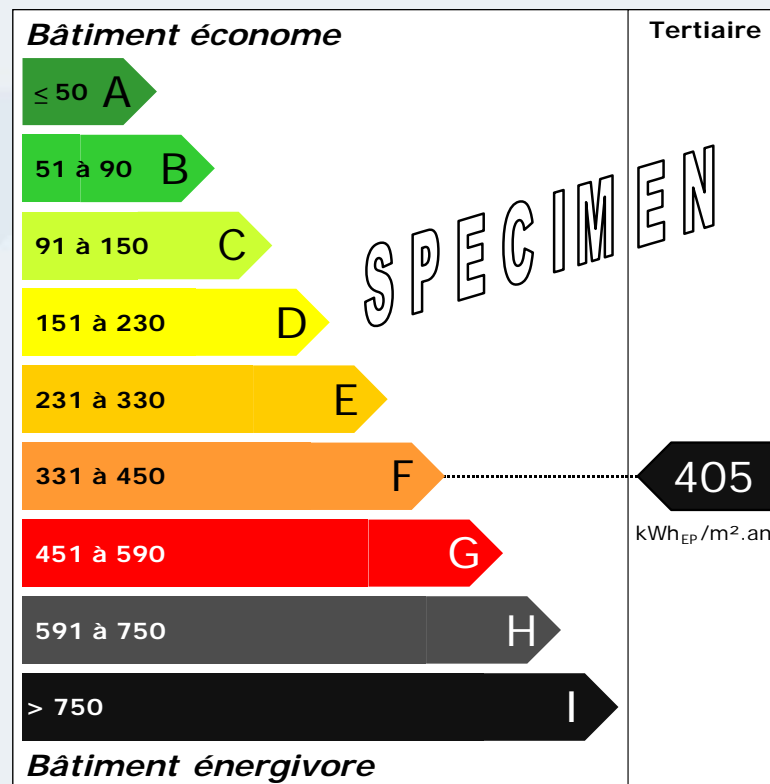


# Un enjeu central : le renforcement de l'isolation des bâtiments anciens

- Résidence principale moyenne bourguignonne



- Bâtiment tertiaire moyen bourguignon



# Et des potentiels liés aux énergies renouvelables

## BOIS

114 000 teq CO<sub>2</sub>

(soit 3 % des émissions des bâtiments évitées)

*hypothèse : + 5 % de maisons chauffage au bois*

## SOLAIRE

34 000 teq CO<sub>2</sub>

(soit 1% des émissions des bâtiments évitées)

*hypothèse : + 10 % de logements équipés d'un chauffe-eau solaire et + 3 % de logements équipés chauffage et eau chaude solaire*



## Un enjeu économique

### **Une activité économique qui pèse déjà lourd en Bourgogne**

Plus de 3 milliards d'euros de chiffre d'affaires des entreprises du bâtiment

Plus de 7 % de la valeur ajoutée régionale générée par le BTP

### **Un potentiel de développement économique important...**

La rénovation des résidences principales d'avant 1975 en Bourgogne pourrait s'élever à un coût total estimé entre 3 et 11 milliards d'euros suivant le niveau de réhabilitation effectué.



# Un enjeu économique

## Les emplois actuels en Bourgogne

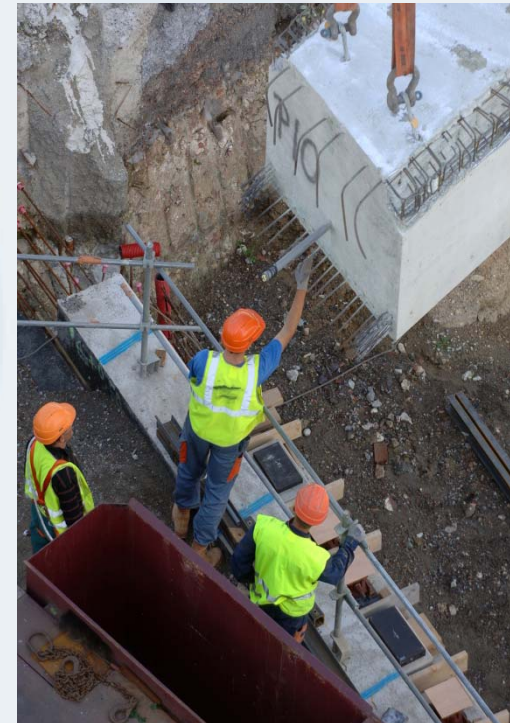
Plus de 44 000 actifs dans le BTP, soit 6,8 % de l'emploi régional, soit, pour comparaison, la moitié des emplois du commerce ;

Des effectifs en hausse (+ 2,8 % en moyenne par an entre 1999 et 2005 pour le BTP) ;

Près de 4 000 offres d'emploi déposées en 2006 par Les entreprises du BTP soit 5 % des offres de la région.

## Un secteur créateur d'emplois pour l'avenir...

Selon une étude de l'ADEME sur les emplois liés à la maîtrise de l'énergie et aux énergies renouvelables, ces secteurs pourraient doubler d'ici 2012, atteignant 70 milliards d'euros et 440 000 emplois pour la France.



# Un enjeu social

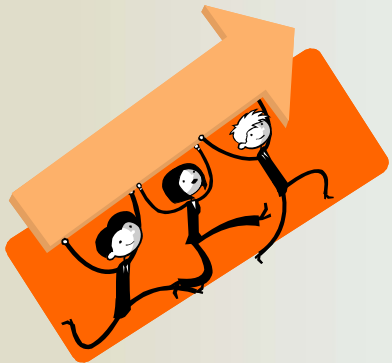
## Prévenir l'impact de la hausse du prix de l'énergie

### L'ENERGIE POUR LES COLLECTIVITES

- La facture énergétique du patrimoine géré directement par les communes = près de 4 % du budget de fonctionnement et 36,20 € par habitant (données 2005)
- Une part plus importante dans les petites communes : près de 6 % pour les moins de 2 000 hab.
- Une augmentation de 19 % entre 2000 et 2005

### L'ENERGIE POUR LES MENAGES

- 1 400 euros dépensés par ménage bourguignon par an
- Une augmentation du poste budgétaire « énergie » de 7,4 % entre 2004 et 2005 et de 9,8 % de 2005 à 2006
- Un accroissement des impayés et des situations de précarité énergétique



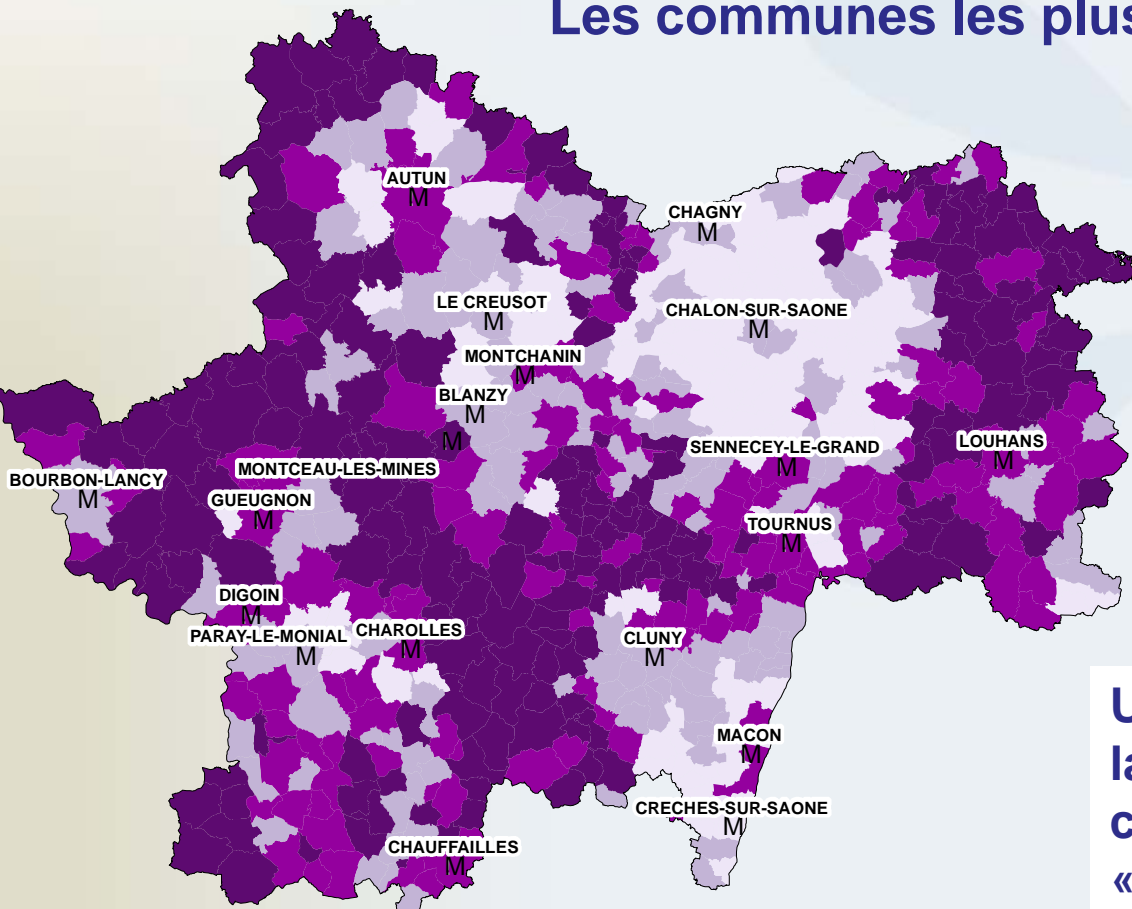
# Un enjeu social

## Les communes les plus « vulnérables »

- des communes rurales,
- dans des zones de déclin démographique et souvent sur des territoires qualifiés de défavorisés d'un point de vue socio-économique.

**Une proportion plus élevée que la moyenne régionale de communes en situation de « vulnérabilité » pour le logement dans le département de Saône-et-Loire**

Part des dépenses d'énergie pour le logement dans le revenu des ménages de la moins élevée à la plus élevée :



# Centre de ressources régional sur la Qualité Environnementale des Bâtiments



[www.alterre-bourgogne.fr](http://www.alterre-bourgogne.fr)  
(dossier QEB)

# Merci de votre attention

